

## Unsere Ladekrane



### überzeugen durch:

- + Front- und Heckkräne für Nah- und Fernverkehr
- + Verschiedene Anhängerkombinationen
- + ‚Fly-Jib‘, Maschinenspitze, Greifer



### Schweres leicht und schnell bewegen:

- + Umgehung von Störkanten und bessere Platzierungsmöglichkeiten
- + Präziseres und schnelleres Arbeiten durch Bediener vor Ort
- + Niedrige Ladehöhe am Kranfahrzeug (1,03 m) und am Anhänger (0,79 m)
- + Vielfältige Anwendungen durch diverse Anbaugeräte (z.B. Seilwinde, Palettengabel, Greifer, Vakuumgerät)

Unsere Organisationsstruktur ermöglicht das Leistungsspektrum eines Großbetriebes mit den Reaktionszeiten und der Kostenstruktur eines Familienbetriebes.

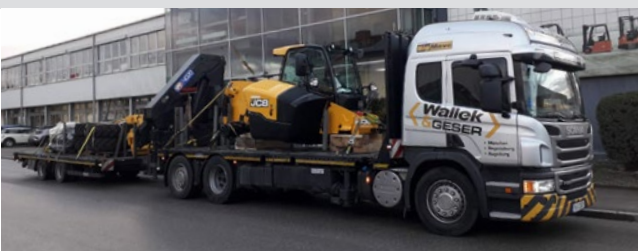


## Hintergrund-Informationen



Im Transport- und Krangeschäft sind wir in der 4. Generation zuhause. Über 40 geschulte Mitarbeiter wickeln jährlich ca. 5.000 Aufträge ab, vom Einzelauftrag bis hin zum Projektgeschäft: Transport, Krangstellung, Umschlag, Lagerung, Wartung, Montage – in hoher Qualität zu fairen Preisen. Im Nah- und Fernverkehr sind wir für Handwerk, Museen, Kunst uvm. im Einsatz.

Fuhrparkgröße, -art und Standorte passen wir kontinuierlich an die Anforderungen von Baubranche und Anlagenbau an.



- + Zusätzliche Knickgelenke ermöglichen bessere Platzierungsmöglichkeiten.
- + Störkanten können umgangen werden.
- + Kleinere Krane brauchen weniger Platz, sind wendiger und sparen Kosten.
- + Eigene Bediener mit Fernsteuerung direkt vor Ort können präziser und schneller Arbeiten, ersparen Personal und Zeit bei gleichzeitig höherer Sicherheit.
- + Geringe Bauhöhe der Knickarme, kurzes Anhängen sowie die Überstreckbarkeit ermöglichen Eindringen in und Kranen im Gebäude.

Leistung



**Stefan Joachimsthaler**

Disposition Ladekrane

Tel: 089-32 67 67-40

Email: joachimsthaler@wallek-geser.de

Kontakt:

Zentrale Telefon: 089-32 67 67-0

E-Mail: kontakt@wallek-geser.de

Fax: 089-32 67 67-67

www.wallek-geser.de



powered by

